

Утверждена

Распоряжением администрации Тулунского муниципального района
"Об утверждении схемы расположения земельного участка"

от _____ № _____

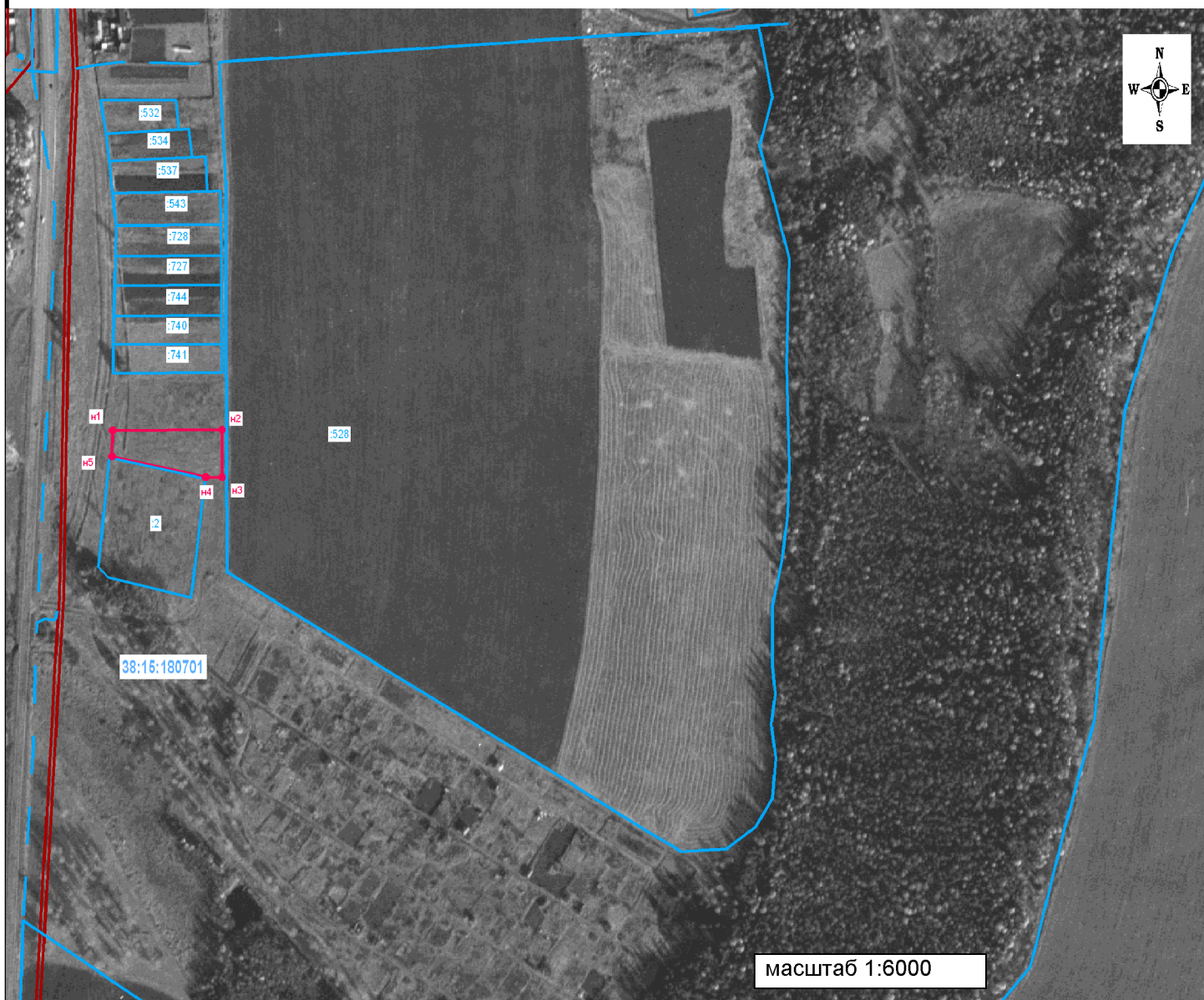
Схема расположения земельного участка или земельных участков на кадастровом плане территории

Условный номер земельного участка:

Площадь земельного участка: **3620 кв. м.**

Система координат: МСК-38, зона 2

обозначение характерных точек гранц	координаты, м		обозначение характерных точек гранц	координаты, м	
	X	Y		X	Y
1	2	3	1	2	3
1	651865.49	2288585.28	n4	651821.01	2288669.65
n2	651866.05	2288684.25	n5	651840.53	2288584.7
n3	651821.01	2288684.3	n6	651865.49	2288585.28



Условные обозначения:

- граница образуемого земельного участка, установленная при проведении кадастровых работ
- кадастровый номер земельного участка, по сведениям ГКН
- границы земельных участков, по сведениям ГКН
- номер кадастрового квартала
- граница кадастрового квартала
- граница зоны ограниченного пользования, по сведениям ГКН